

EDUCACIÓN AL PACIENTE CON LESIÓN MEDULAR ENFOQUE DE TERAPIA OCUPACIONAL



Terapia ocupacional en lesión medular

<https://www.guttmann.com/es/treatment/lesion-medular>

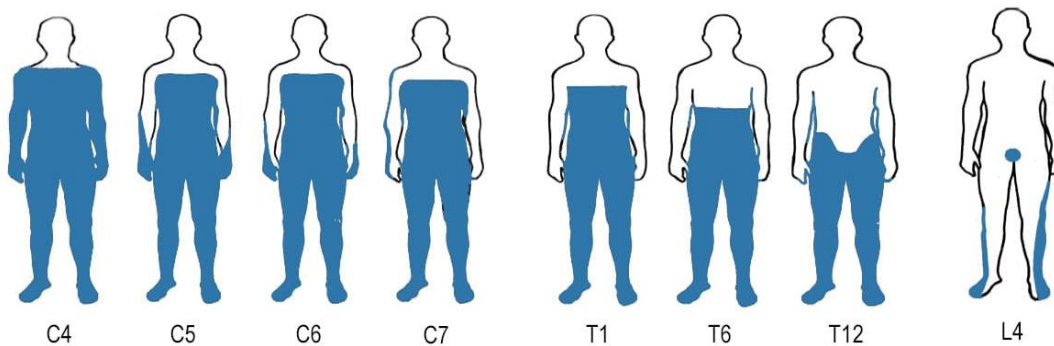
¿Qué es la médula?

- Es un cordón nervioso que, protegido por la columna vertebral, se extiende desde la base del cerebro hasta la región lumbar. Los nervios raquídeos aparecen a lo largo de la columna vertebral y, según la región de la que emergen, se denominan: cervicales, torácicos, lumbares o sacros. Constituye la vía principal por la que el cerebro recibe información del resto del organismo y envía las órdenes que regulan los movimientos.

¿Qué es una lesión medular?

- Es una lesión causada por cualquier mecanismo donde esta conexión nerviosa se ve interrumpida o alterada.
- El grado de afectación depende del nivel de la lesión y la completitud de esta (completa o parcial), así como de la extensión transversal o longitudinal del tejido lesionado, y la afectación de sustancia blanca o gris.

Nivel de afectación lesión medular



<https://www.tododisca.com/wp-content/uploads/2020/04/niveles-lesion-medular.jpg>



Clínica
Universidad de
La Sabana
Cuidaremos de ti

ES LO
NUESTRO
El PIR®

PROCESO INTERDISCIPLINARIO DE REHABILITACIÓN PIR®

EDUCACIÓN AL PACIENTE CON LESIÓN MEDULAR ENFOQUE DE TERAPIA OCUPACIONAL

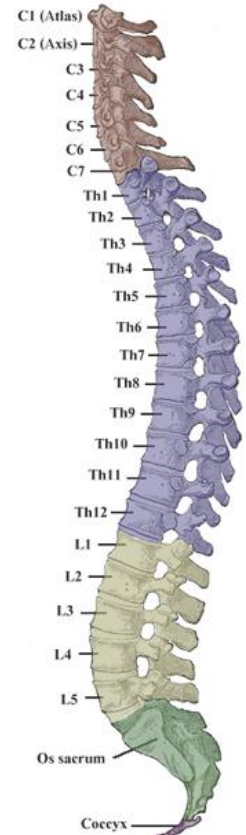
¿Qué pasa posterior a una lesión medular?, secuelas

- Pérdida o disminución de la movilidad voluntaria y la sensibilidad por debajo de la zona afectada
- Dolor neuropático
- Espasticidad
- Alteración de la función respiratoria
- Falta de control sobre los esfínteres
- Trastornos en el campo de la sexualidad y la fertilidad
- Trastornos de la regulación de la temperatura corporal
- Riesgo de sufrir otras complicaciones (úlceras de decúbito, espasticidad, procesos renales, etc.)

¿Por qué la terapia?

- Hasta ahora las consecuencias de una lesión medular son irreversibles dado que la médula espinal no se regenera y su complejidad y estructura hacen que la reparación quirúrgica con las técnicas actuales sea imposible.
- Por lo anterior, la rehabilitación terapéutica integral es el camino óptimo para la atención correcta y especializada para las personas con este tipo de lesión, dando atención a necesidades específicas con relación a aspectos de movilidad y sensibilidad, así como de integración social y laboral, accesibilidad y acceso a recursos.

<https://www.guttmann.com/es/treatment/lesion-medular>



¿...Y acerca de la terapia ocupacional?

- Es una profesión del área de la salud, que se ocupa de la promoción de la salud y el bienestar a través de la ocupación
- Busca principalmente facilitar aspectos de independencia y funcionalidad teniendo como objetivo la plena participación de la persona en la vida cotidiana y su inclusión tanto en la sociedad, como en sus entornos propios, hogar, educación, trabajo y ocio
- Puede incluir la adaptación de las tareas o el ambiente para lograr máxima independencia y mejorar la calidad de vida



Clínica
Universidad de
La Sabana
Cuidaremos de ti

ES LO
NUESTRO
El PIR®

PROCESO INTERDISCIPLINARIO DE REHABILITACIÓN PIR®

EDUCACIÓN AL PACIENTE CON LESIÓN MEDULAR ENFOQUE DE TERAPIA OCUPACIONAL

¿Qué voy a hacer en terapia ocupacional?

→ Según tu nivel de lesión y tu situación particular (teniendo en cuenta habilidades residuales, aspectos socioemocionales, entornos propios) vas a:

- ✓ Trabajar en diversas actividades orientadas a mejorar, optimizar o mantener tu control de tronco
- ✓ Optimizar el desempeño y ejecución de los patrones integrales (agarres) y funcionales (alcances superiores, medios e inferiores)
- ✓ Trabajar el aspecto sensorial favoreciendo la desensibilización o sensibilización de segmentos corporales
- ✓ Aprender cómo participar o realizar las actividades de traslados y transferencias (de silla de ruedas a cama, sillas, inodoro, carro, ducha y viceversa), sabiendo también cuáles y cómo usar las ayudas posibles que optimicen el desarrollo de estas



- ✓ Aprender la mejor manera de participar, realizar u optimizar tu desempeño en las actividades básicas cotidianas (alimentación, vestido, baño, higiene menor), esto teniendo en cuenta aspectos de seguridad, higiene postural y demás estrategias que faciliten el desarrollo de estas actividades, esto también teniendo en cuenta uso de posibles ayudas, aditamentos o adaptaciones que puedas requerir para la ejecución de estas.

<https://hnparaplejicos.sanidad.castillalamancha.es/en/saladeprensa/bancodeimagenes/rehabilitacion>



Clínica
Universidad de
La Sabana
Cuidaremos de ti

ES LO
NUESTRO
El PIR®

PROCESO INTERDISCIPLINARIO DE REHABILITACIÓN PIR®

EDUCACIÓN AL PACIENTE CON LESIÓN MEDULAR ENFOQUE DE TERAPIA OCUPACIONAL

- ✓ Conocer qué tipo de adaptaciones puedes requerir en los diferentes ambientes en los que convives, favoreciendo aspectos de accesibilidad -mediante la eliminación de barreras arquitectónicas-, así como aspectos ergonómicos



<https://neurorhb.com/blog-dano-cerebral/la-importancia-del-abordaje-grupal-en-el-plan-de-actividades-desde-la-terapia-ocupacional/>



- ✓ Evaluar, explorar, orientar y capacitar en todo lo relacionado con el desempeño en roles propios como: rol laboral, actividad vocacional, actividad ocupacional, roles relacionados con la parentalidad; teniendo en cuenta una óptima participación en los diversos entornos
- ✓ Recibir orientación y apoyo para el reajuste de hábitos y rutinas diarios, buscando un equilibrio en las diferentes esferas, personal, social y comunitaria, facilitando el mantenimiento de logros a largo plazo, así como facilitando el desarrollo de actividades productivas, familiares y de tiempo libre de manera significativa y funcional

→ **Aquí tienes algunos videos que te pueden ayudar:**

- ✓ <https://www.youtube.com/watch?v=9erAyyX4tMI>
- ✓ <https://www.youtube.com/watch?v=naWwdTwHKqw>

Bibliografía

Banco de imágenes | Hospital Nacional de Parapléjicos [Internet]. Hospital Nacional de Parapléjicos, Castilla La Mancha. [tomado 24 febrero 2021]. Disponible en: <https://hnparaplejicos.sanidad.castillalamancha.es/en/saladeprensa/bancodeimágenes/rehabilitacion>

 <p>Clínica Universidad de La Sabana Cuidaremos de ti</p> 	PROCESO INTERDISCIPLINARIO DE REHABILITACIÓN PIR®
	EDUCACIÓN AL PACIENTE CON LESIÓN MEDULAR ENFOQUE DE TERAPIA OCUPACIONAL

Elsevier, 2000. <https://www.elsevier.es/es-revista-medicina-integral-63-articulo-la-terapia-ocupacional-15327>. [online] Disponible en: <<https://www.elsevier.es/es-revista-medicina-integral-63-articulo-la-terapia-ocupacional-15327>> [tomado el 24 febrero 2021].

LABRADOR C. Definición de terapia ocupacional-Federación Mundial de Terapeutas Ocupacionales (WFOT). 2004; <https://noticias.uai.edu.ar/blogs/4001-5000/4889-definiciondet.osegunlaWFOT.pdf>.

Lesión medular [Internet]. Hospital de Neurorrehabilitación-Institut Guttmann. 2019 [tomado el 24 febrero 2021]. Disponible en: <https://www.guttmann.com/es/treatment/lesion-medular>

Montoto A, Ferreiro ME, Rodríguez A. Lesión medular. En: Sánchez I, Ferrero A, Aguilar JJ, Climent JM, Conejero JA, Flórez MT, Peña A, Zambudio P. Manual SERMEF de Rehabilitación y Medicina Física. Médica Panamericana, Madrid; 2006. p. 505-519.

Vithas-Neurorhb [Internet]. ¿Qué es la terapia ocupacional?, 2012 [tomado 24 febrero 2021]. Disponible en: <https://neurorhb.com/blog-dano-cerebral/que-es-la-terapia-ocupacional/>

Vithas-Neurorhb [Internet]. Lesión medular. [tomado 24 febrero 2021]. Disponible en: <https://neurorhb.com/blog-dano-cerebral/que-es-la-terapia-ocupacional/>