



Clínica  
Universidad de  
**La Sabana**  
Cuidaremos de ti

El PIR®  
ES LO NUESTRO

PROCESO INTERDISCIPLINARIO DE REHABILITACIÓN PIR®

## EDUCACIÓN AL PACIENTE CON DISLALIA ENFOQUE FONOAUDIOLÓGICO

### ¿QUÉ ES DISLALIA?

Se trata de una incapacidad para pronunciar o formar correctamente ciertos fonemas o grupos de fonemas.



### ¿CUÁL ES SU CAUSA?

- **Funcionales:** se deben frecuentemente a un mal manejo o funcionamiento del aparato fonador
- **Problemas auditivos:** si el niño no oye bien podría entender y aprender incorrectamente ciertos sonidos
- **Orgánicas:** malformaciones o defectos en los órganos que intervienen en el habla, como el paladar o el frenillo lingual

### FACTORES DE RIESGO

Hay algunos factores que pueden predisponer a que un niño padezca un trastorno de este tipo. Así, tienen más posibilidades de tener dislalia:



- ✗ Retraso psicomotor
- ✗ Otitis frecuentes
- ✗ Los pequeños que son más tímidos o despistados
- ✗ Los que están desmotivados o excesivamente estimulados (demasiadas actividades extraescolares)
- ✗ Aquellos que en el seno familiar están aquejados de falta de cariño o viven situaciones conflictivas con frecuencia, incluso los niños agresivos
- ✗ Respiración a través de la boca
- ✗ Antecedentes familiares con problemas articulatorios
- ✗ Niños no escolarizados
- ✗ Pronunciación incorrecta de los sonidos por parte de los padres y otros adultos del entorno inmediato
- ✗ Mezclar idiomas en la familia



Clínica  
Universidad de  
**La Sabana**  
Cuidaremos de ti

ES LO  
NUESTRO  
El PIR®

PROCESO INTERDISCIPLINARIO DE REHABILITACIÓN PIR®

## EDUCACIÓN AL PACIENTE CON DISLALIA ENFOQUE FONOAUDIOLÓGICO

- ✘ La incorrecta colocación de los dientes



### SÍNTOMAS

- ➔ Omite letras, “se come la letra al hablar” puede ocurrir a veces en todas las palabras o en ciertas palabras, puede ocurrir con una letra o con varias letras dentro de la palabra. Dice “ota” por “pelota”
- ➔ Sustituye letras: que generalmente son por otras que se parecen en sonidos o en posición de los músculos de la boca para ser producidos, dice: “calo” por “carro”
- ➔ Adiciona letras, donde el niño aumenta una letra en la palabra, comúnmente ocurre en las palabras más largas o las que tienen sílabas combinadas, dice: "plalto o platlo".
- ➔ Lenguaje ininteligible del niño, que requiere un gran esfuerzo para comprender lo que quiere expresar

**La prevención y detección temprana es importante, con ello se garantiza una intervención oportuna que beneficiará el desarrollo social, académico y emocional de los niños.**



---

## PREVENCIÓN

---

- 👉 Evitar las infecciones de oído y los resfriados
- 👉 Fomentar la respiración nasal en el niño
- 👉 Aportar una dieta sólida a partir del año para fortalecer los músculos articulatorios de la boca
- 👉 Evitar el chupete o la succión del pulgar porque provoca deformaciones del paladar y la incorrecta deglución (tragar alimentos o líquidos)
- 👉 Practicar en casa ejercicios que mantienen en forma el aparato fonador como soplar velas, silbatos, globos o matasuegras, coger agua con una pajita para pasarla de un vaso a otro, practicar onomatopeyas como sonidos de motos o hacer vibrar labios y lengua
- 👉 Dar ejemplo al niño a la hora de hablar. Evitar los diminutivos, articular de manera clara, pero sin exagerar. Los niños son grandes imitadores también en lo que respecta a cómo se expresan los adultos
- 👉 El juego y la música son dos herramientas útiles para motivar que el niño distinga de manera lúdica, relajada y sin presión emocional los sonidos para que los pronuncie de manera correcta, como en el caso de divertirse a través de los trabalenguas o canciones

**El Fonoaudiólogo o Terapeuta de Lenguaje, será el encargado de evaluar y determinar la necesidad de un tratamiento, siendo esencial la constancia de este para un mayor proceso de evolución y efectividad de la intervención.**

---

## EFFECTOS DE LA DISLALIA EN EL DESARROLLO INTEGRAL DEL NIÑO

---



Puede traer consecuencias negativas en el equilibrio emocional y desarrollo intelectual del niño, por la influencia que ejerce el lenguaje oral sobre la personalidad, adaptación social y rendimiento escolar del mismo.



Clínica  
Universidad de  
**La Sabana**  
Cuidaremos de ti

ES LO  
NUESTRO  
**El PIR®**

**PROCESO INTERDISCIPLINARIO DE REHABILITACIÓN PIR®**

## **EDUCACIÓN AL PACIENTE CON DISLALIA ENFOQUE FONOAUDIOLÓGICO**

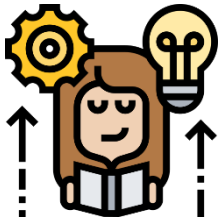
Con frecuencia, los niños con dislalia son objeto de burlas y críticas en el entorno escolar y social por parte de compañeros y amigos.





Puede generar inseguridades, complejos y conductas desadaptativas, como timidez, retraimiento, ansiedad, temor a hablar o agresividad que finalmente, conllevará a la reducción de las interacciones sociales del niño, pudiendo provocar su aislamiento social.



Si los errores articulatorios se prolongan más allá de los 5 años, pueden ocasionar dificultades en el aprendizaje del lenguaje escrito.



La dislalia podría llegar a afectar el desarrollo cognitivo de los niños, al presentar dificultades en la habilidad de expresar y comprender los mensajes orales y escritos, la cual constituye la base de todo aprendizaje escolar.

 <p>Clínica Universidad de <b>La Sabana</b> Cuidaremos de ti</p> 	<p><b>PROCESO INTERDISCIPLINARIO DE REHABILITACIÓN PIR®</b></p>
	<p><b>EDUCACIÓN AL PACIENTE CON DISLALIA ENFOQUE FONOAUDIOLÓGICO</b></p>

---

○ ENLACES DE INTERÉS

---

- [www.espaciologopedico.com](http://www.espaciologopedico.com)
- [www.euskalnet.net/fernandoantolin/](http://www.euskalnet.net/fernandoantolin/)
- [www.aidex.es/lenguaje/taller1/dislalias.html](http://www.aidex.es/lenguaje/taller1/dislalias.html)
- [http://w3.cnice.mec.es/recursos2/atencion\\_diversidad/](http://w3.cnice.mec.es/recursos2/atencion_diversidad/)




---

REFERENCIAS

---

- Romero, E. (2021, 15 marzo). *DISLALIAS*. Maestros de Audición y Lenguaje.

<https://www.maestrosdeaudicionylenguaje.com/dislalias/>

- Webconsultas Healthcare. (2020, 15 octubre). *Las dislalias*. WebConsultas.

<https://www.webconsultas.com/mente-y-emociones/logopedia/las-dislalias>

- Naranjo, L. L. (s. f.). *Dislalia: 3 síntomas de trastorno de pronunciación en el infante*. Instituto de Neurociencias. Recuperado 14 de agosto de 2021, de

<https://institutoneurociencias.med.ec/blog/item/15052-dislalia-sintomas-trastorno-pronunciacion-infante>

- *Qué es la Dislalia Infantil y cómo se detecta*. (s. f.). IPS Ical. Recuperado 14 de agosto de 2021, de <https://www.ipsical.com/que-es-la-dislalia-infantil-y-como-se-detecta.html>