

Hematuria: Estudio y manejo integral

Dra. María Paula Saéncz

*Uróloga,
Clínica Universidad de La Sabana*

Hematuria

Es una condición compleja, que consiste en la aparición de sangre en la orina. Puede producirse en el riñón, la vejiga o la próstata. Si se da en la uretra debe evaluarse, ya que puede ser otra condición, una uretrorragia.



Puede llegar a verse en pacientes hospitalarios



Prevalencia de consultas anuales por hematuria

Pilares

- 1 Evaluación de estabilidad hemodinámica (Trauma)
- 2 Identificar causa base
- 3 Asegurar drenaje de orina
¡ Más importante !

Posibles síntomas



Infección

- Disuria
- Incontinencia
- Dolor suprapúbico

Urolitiasis

- Síntomas urinarios irritativos.
- Cólico.

Malignidad

- Disminución de peso.
- Hiporexia.

Macroscópica

vs

Microscópica

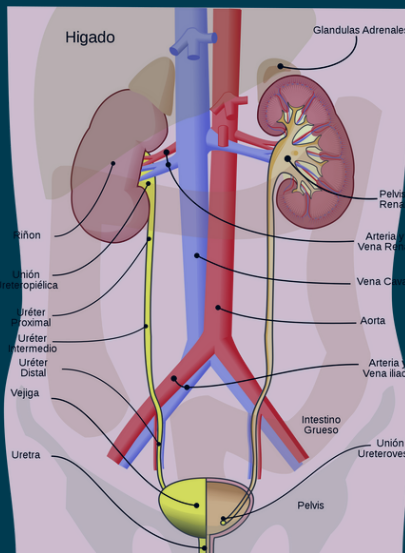


Ver orina roja.

Puede darse en la vejiga:
Cistitis hemorrágica
Tumoral y/o Trauma

Puede darse en la próstata:
Hiperplasia prostática
benigna
Prostatitis

Puede darse en la uretra:
Masas y/o carúnculas
uretrales
Uretritis
Estenosis uretral



Diagnóstico:

- Uroanálisis
o
Citología
- Urografía por TAC
- Cistoscopia

Tener más de tres hematíes por campo en el parcial de orina.

Se da principalmente en el riñón y en el uréter:

- Glomerular
- Tumoral
- Por infección
- Fistula arterio-ureteral



En pacientes jóvenes, la causa más común suele ser por cálculos renales.



En un hombre mayor, lo ideal es hacer una ecografía renal y de vías urinarias.

Tratamiento

1. Estabilizar al paciente.
2. Pasar sonda vesical de buen calibre, ideal que sea de 3 vías.
3. Cistoirrigación.
4. Reposición hídrica.
5. Realizar lavado hasta que dejen de salir coágulos.

Conclusión

Es importante identificar la causa base de la hematuria para poder llevar a cabo un tratamiento efectivo.

Se debe limitar el uso de sondas uretrales en pacientes hombres para evitar trauma uretral.